



FLY TV

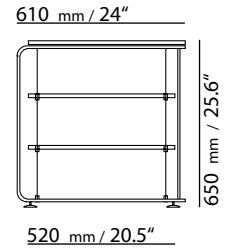
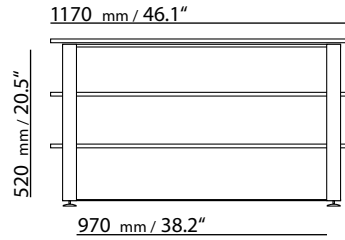


Disponible en trois finitions de chassis: inox poli, Acier noir ou gris poudré

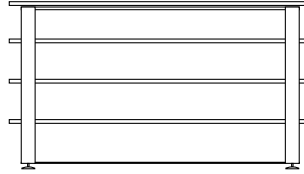


Available in three steel surfaces: Stainless steel (polished), steel black- or silvergrey-powdercoated

Fly TV



Fly TV Plus



Version Plus:
une étagère supplémentaire

Plus Version: expanded by
an additional shelf

Système tournant/Swivel System Verre de 20mm.

System 11: 1065 x 520 mm / 41.9" x 20.5"

Basis/Base 1170 x 520 mm / 46.1" x 20.5"

Détails

- Epaisseur du verre: 10mm verre transparent/ mat
Version Inox verre de 20mm uniquement
- capacité de charge par étagère: 60kg
- Capacité sur l'étagère supérieure: 80kg
- Réglage de la hauteur des étagères à l'infini
- Possibilité d'ajouter une étagère (version Plus)
- Etagère sup. montée sur plots anti-vibrations
- Pieds circulaires à hauteur réglable

Details

- Glass thickness: 10 (0.4") clear glass, 10 mm (0.4") frosted glass
Stainless steel only 20 mm/0.8" clear glass
- Load capacity per level: 60 kg/132lbs., Topshelf 80 kg/176 lbs.
- Shelves continuously height-adjustable
- Additional level available (Plus Version)
- Top panel provided with vibration dampers
- Height-adjustable leveling feet

Accessoires

- Kit lumière
- Roulettes
- Gaine cache câbles flexible
- Différentes possibilités de guide câbles

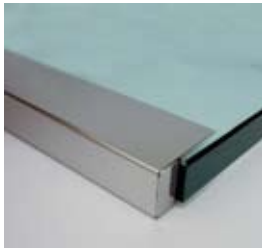
Accessories

- Lighting system · Swivel system
- Casters
- Flexible cable sleeve
- Various cable management solutions

Zubehör · Accessories



Système tournant
Swivel System



Kit lumière
Lighting Kit



Guide câbles
Cable Management



Roulettes
Casters

Kit lumière Lighting Kit

Les kit lumières renforcent le design du meuble et soulignent l'élégance de l'architecture.

Lighting system that emphasizes the clarity of design and calls attention to the furniture's elegant architecture



Système de suspension Suspension system

Le système de suspension breveté permet de régler la hauteur de chaque étagère sur toute la longueur du câble.

Patented suspension system: The shelves can be moved to any position along the whole length of the steel cables.

